



Études

Calculs et Ingénierie



Chimie Générale



Chimie Fine



Pétrochimie



Plastiques et Polymères



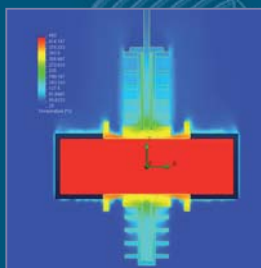
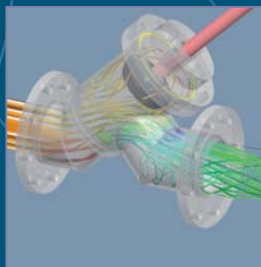
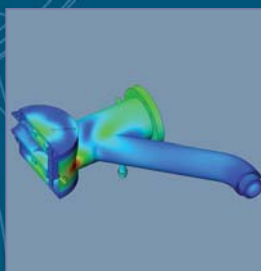
Nucléaire et Marine



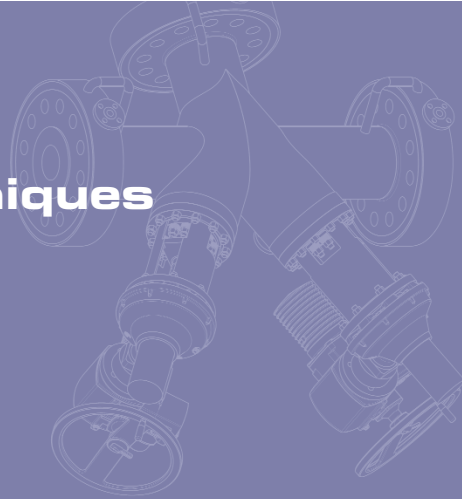
Cryogénie



Autres applications



Vos challenges techniques



Problématiques

Résistance mécanique

- Respecter les impositions de la DESP/PED,
- Vérifier la tenue aux chocs,
- Vérifier la résistance aux efforts extérieurs (tuyauterie, supportage, charges extérieures,...)
- Projection des déformations

Simulation d'écoulement (mono et biphasique)

- Calcul de Kv/Cv,
- Calcul de débit, du gradient de vitesse, du gradient de pression,
- Recherche des zones de rétention,
- Régulation de flux

Études thermiques

- Calcul de la température de peau ou au niveau de la commande,
- Résistance/étanchéité du presse-étoupe à la chaleur,
- Calcul de la perte de température,
- Optimisation de la répartition de la température dans une enveloppe chauffante

Les codes de calculs utilisés

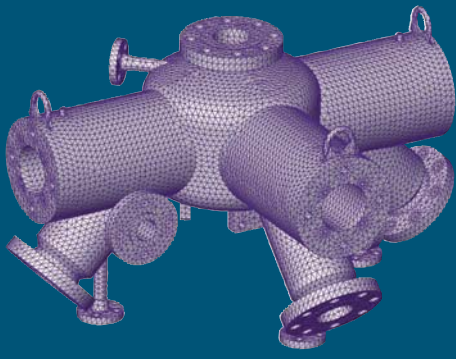
- **CODAP**
- **RCC-M**
- **ASME VIII**
- **AD-2000 Merkblatt**
- **Autres...**

Moyens

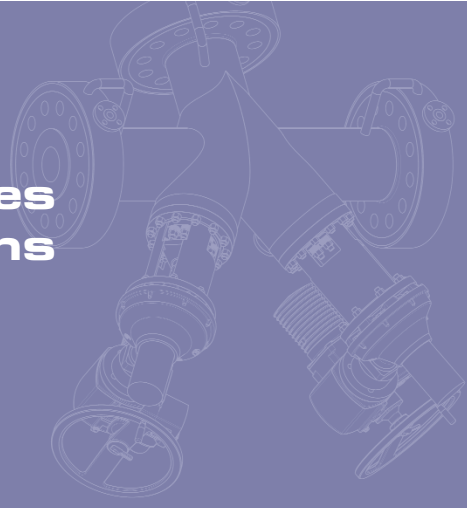
Notre équipe

- 10 ingénieurs et techniciens en BE
- Cumulant 122 années d'expérience dans la mécanique des fluides
- En lien permanent avec les méthodes et la production sur site.

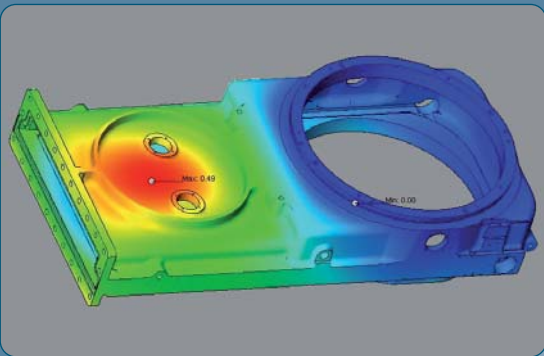




Nos réponses et les moyens déployés

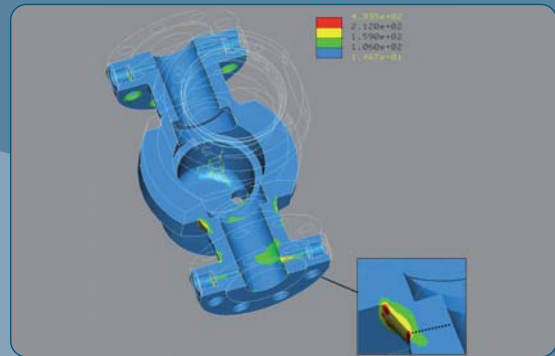


Solutions



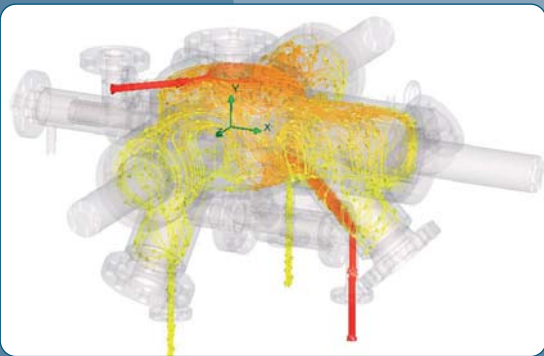
Calculs mécaniques
par Éléments Finis

Cosmos Design Star / Pro-Mechanica



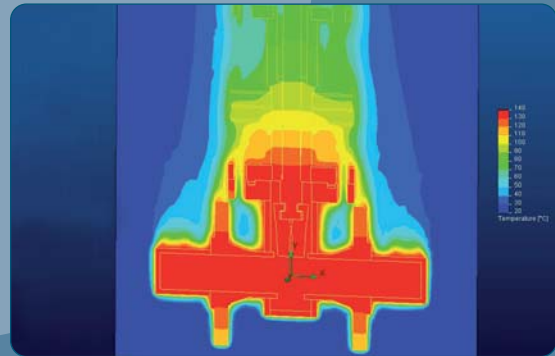
Tenue aux chocs

Pro-Mechanica / Cosmos Design Star



Simulation d'écoulement

FloEFD / SC Tetra



Études thermiques

SC Tetra / FloEFD

Nos collaborations et partenariats

- AFIAP
- AXELERA
- CERG GRENOBLE
- CETIM
- PROFLUID

Nos avantages compétitifs

- Fondée en 1921 : 90 ans de crédibilité
- Une production sur site pour challenger les études
- Une maîtrise de toutes les technologies de robinetterie industrielle.

Agréments et assurance qualité

ISO 14001

Système de Management Environnemental certifié conforme aux normes ISO 14001: 2004 par L.R.Q.A.

ISO 9001

Notre société est certifiée ISO 9001 depuis 1991. Organisme certificateur ISO 9001 version 2008: L.R.Q.A.

DESP/PED 97/23/EC

Notre matériel est conforme à la directive européenne équipement sous pression. Guichon Valves est certifiée suivant l'annexe III module H de la directive 97/23/CE.

Soudage

Procédés de soudage homologués ASME, RCC-M et normes EN.

Un fabricant leader sur son marché



Des soudeurs qualifiés et expérimentés



La diversité de nos équipements permet de contrôler intégralement notre fabrication



Le bureau d'études: un atout majeur de la société



Nouvelle unité de production

La société Guichon a été fondée en 1921. Elle a réalisé ses premières vannes pour les thermes d'Aix les Bains, puis a rapidement évolué vers des applications critiques dans le milieu de la chimie et de la pétrochimie. C'est à cette période qu'elle propose ses premières prestations d'études. Depuis qu'elle adresse les marchés du nucléaire, elle s'est dotée de logiciels performants lui permettant de vendre à des utilisateurs, des engineerings ou des robinetiers, des calculs et études en mécanique de fluides.

Aujourd'hui, elle est reconnue comme l'un des principaux concepteurs et fabricants de robinetterie spéciale.

La société maîtrise entièrement et sur un même site, la conception, la fabrication et le contrôle de ses produits.

Son savoir-faire dans la fabrication de robinetterie haute performance, ajouté à l'expertise de son bureau d'étude, ont assuré des progrès constants dans le développement de solutions innovantes, sûres et durables pour ses clients partout dans le monde.

GUICHON Valves



est également spécialisé dans la conception et la fabrication de vannes sur mesure et spéciales pour la pétrochimie, la chimie, l'énergie et le nucléaire. Une gamme complète de robinetterie mécano-soudée, moulée ou usinée dans la masse comprenant:

- Des robinets à piston, à soupape, à boule, multivoies, de fond de cuve, de prise d'échantillon, d'injection
- Des vannes à pelle, à opercules, papillon, à passage réduit, à passage intégral, de régulation
- Des clapets, des regards de coulée, des filtres & accessoires
- Pouvant inclure de multiples options (enveloppe chauffante,...)
- Réalisation en aciers inoxydables et en alliages spéciaux

Nos principaux clients pour ce domaine d'application

ABB/ CB&I
ALSTOM
ARKEMA
AXENS-IFP
BASF
BP CHEMICALS
CEA
DCNS
DOW CHEMICALS
EDF
ENGINEERS INDIA LIMITED
FORMOSA PLASTICS
FOSTER WHEELER
MECA-INOX
SAIPEM
SAMSON
SAMSUNG
SANOFI-AVENTIS
SHELL
SINOPEC
SOLVAY
TECHNIP
TOTAL
TYCO
UHDE INVENTA-FISCHER

Expertise and Safety, Synchronized with Customer Needs



26 rue Paul Girod - Z.I. Bissy
73000 Chambéry France

Tél : + 33 (0)4 79 44 59 00

Fax : + 33 (0)4 79 44 59 01

E-mail : info@guichon.com

www.guichon.com